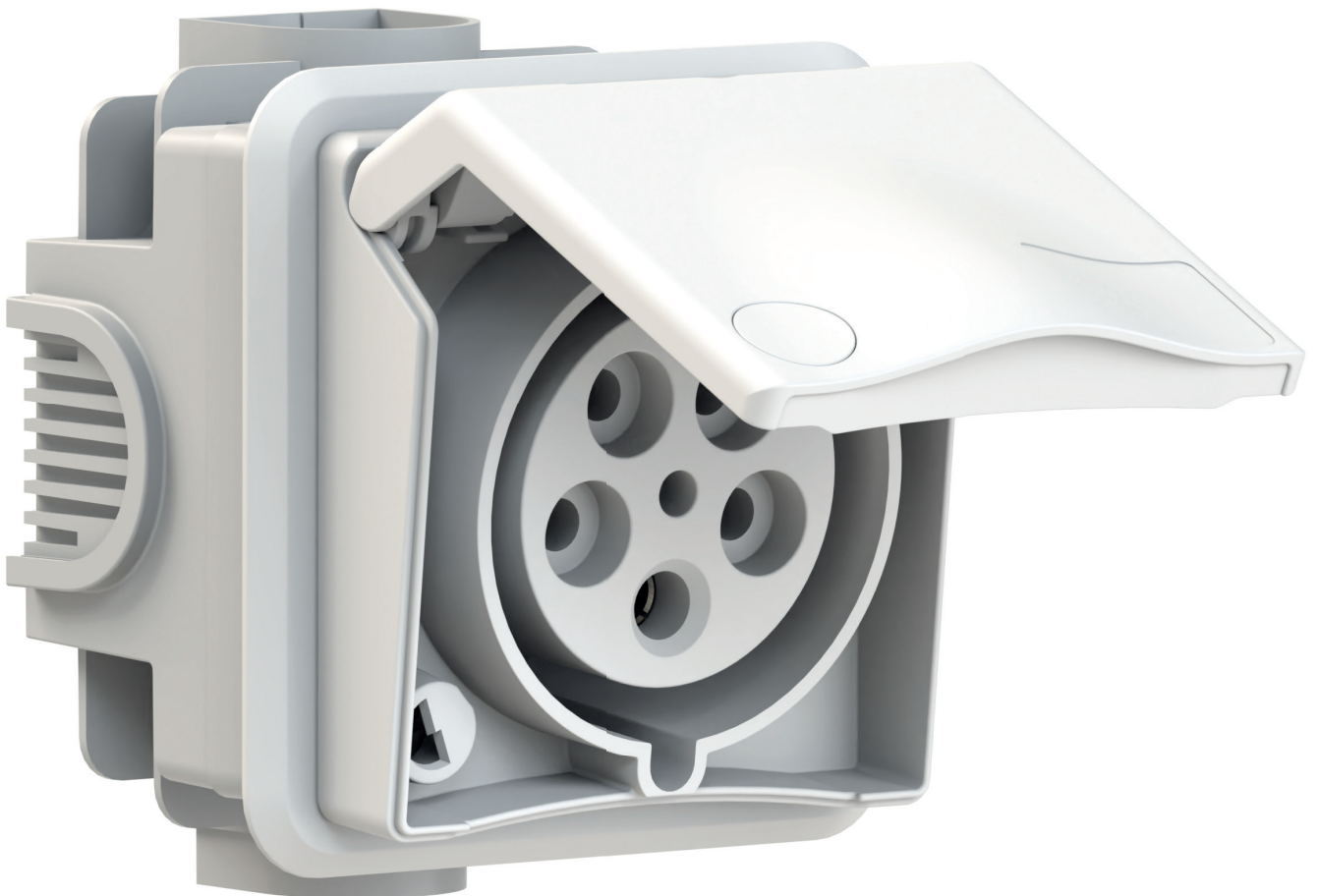
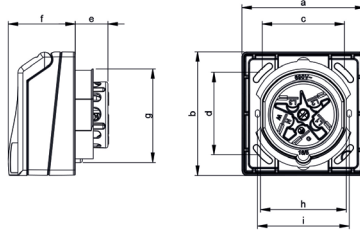
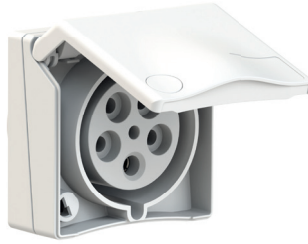


Architektur Programm



Anbausteckdose

- Schutzart IP44
- mit durchschleifbaren Schraubklemmen
- Ballwurfsicher nach DIN 18032
- vernickelte Kontakte
- Flansch ist um 180° drehbar, dadurch gerade und schräge Ausführung
- für Einbau in Kabelkanäle geeignet
- bei 16A Geräten Einbau auch in handelsübliche Hohlwand- und Betondosen mit Lochabstand 67mm möglich
- mit Beschriftungsfeld
- Bei Schutzkontaktsteckdosen schraubenloser Steckkontakt
- Gehäusematerial PC/ABS
- Farbe: weiß ähnlich RAL9016



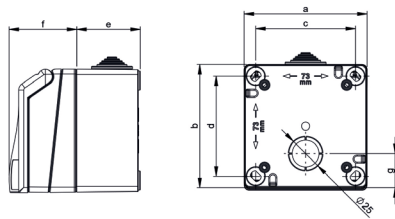
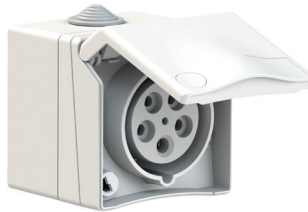
4MB465

Ausführung	P	V	Best.-Nr.	VPE
16A	3	230	130010	6
16A	5	400	130011	6
32A	5	400	130012	6
Schutzkontaktsteckd. Typ E	2 + E	250	71010	6
Schutzkontaktsteckd. Typ F	2 + E	250	71011	6

Ampere Poles	16 3	16 4	16 5	32 5	Schutzk. Domestic
a	90,0	90,0	90,0	90,0	90,0
b	90,0	90,0	90,0	90,0	90,0
c	60,0	60,0	60,0	60,0	60,0
d	60,0	60,0	60,0	60,0	60,0
e	23,0	24,0	24,0	36,0	16,0
f	48,0	48,0	48,0	48,0	48,0
g	66,0	66,0	69,0	78,0	66,0
h	63,0	63,0	63,0	74,0	63,0
i	67,0	67,0	67,0	-	67,0
Cond. mm² min.	1,0	1,0	1,0	2,5	1,0
Cond. mm² max.	4,0	4,0	4,0	10	2,5

Wandsteckdose

- Schutzart IP44
- mit durchschleifbaren Schraubklemmen
- Ballwurfsicher nach DIN 18032
- vernickelte Kontakte
- Flansch ist um 180° drehbar, dadurch gerade und schräge Ausführung
- Leitungseinführung von einer Seite mit Stufennippel, alle übrigen Seiten mittels Ausbruch möglich
- mit Beschriftungsfeld
- Bei Schutzkontaktsteckdosen schraubenloser Steckkontakt
- Gehäusematerial PC/ABS
- Farbe: weiß ähnlich RAL9016



4MB463

Ausführung	P	V	Best.-Nr.	VPE
16A	3	230	110710	6
16A	5	400	110711	6
32A	5	400	110712	6
Schutzkontaktsteckd. Typ E	2 + E	250	72010	6
Schutzkontaktsteckd. Typ F	2 + E	250	72011	6

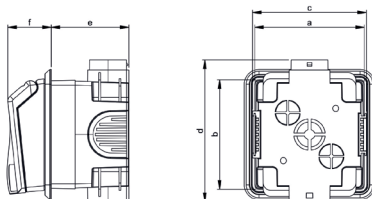
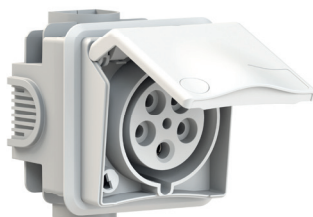
Ampere Poles	16 3	16 4	16 5	32 5	Schutzk. Domestic
a	90,0	90,0	90,0	90,0	90,0
b	90,0	90,0	90,0	90,0	90,0
c	73,0	73,0	73,0	73,0	73,0
d	73,0	73,0	73,0	73,0	73,0
e	47,0	47,0	47,0	47,0	47,0
f	48,0	48,0	48,0	48,0	48,0
g	25,0	25,0	25,0	25,0	25,0
Cond. mm² min.	1,0	1,0	1,0	2,5	1,0
Cond. mm² max.	4,0	4,0	4,0	10	2,5

Flansch ist um 180° drehbar – dadurch gerade und schräge (12°) Ausführung



Unterputzsteckdose

- Schutzart IP44
- mit durchschleifbaren Schraubklemmen
- Ballwurfsicher nach DIN 18032
- vernickelte Kontakte
- Leitungseinführung von oben, unten, seitlich oder hinten mittels Ausbruch
- in Reihe horizontal und vertikal steckbar
- mit integriertem Abdeckrahmen und fixer Neigung 6° geringe Ausladung (35mm)
- mit Beschriftungsfeld
- Bei Schutzkontaktsteckdosen schraubenloser Steckkontakt
- Gehäusematerial PC/ABS
- Farbe: weiß ähnlich RAL9016



4MB464

Ausführung	P	V	Best.-Nr.	VPE
16A	3	230	1410	6
16A	5	400	1411	6
32A	5	400	1412	6
Schutzkontaktsteckd. Typ E	2 + E	250	71012	6
Schutzkontaktsteckd. Typ F	2 + E	250	71013	6

Ampere Poles	16 3	16 4	16 5	32 5	Schutzk. Domestic
a	90,0	90,0	90,0	90,0	90,0
b	90,0	90,0	90,0	90,0	90,0
c	92,0	92,0	92,0	92,0	92,0
d	115,0	115,0	115,0	115,0	115,0
e	64,0	64,0	64,0	64,0	64,0
f	35,0	35,0	35,0	35,0	35,0
Cond. mm² min.	1,0	1,0	1,0	2,5	1,0
Cond. mm² max.	4,0	4,0	4,0	10	2,5

Zylinderschloss

- für alle Steckdosen des Architekturprogramms
- inklusive 2 Schlüssel
- Einfache und schnelle Selbstmontage des Absperrschlosses durch herausnehmbaren Schlossausbruch im Klappdeckel



Best.-Nr.	VPE
18010	6

made
in
Germany



Einfach. Gut. Verbunden.

Bals Elektrotechnik GmbH & Co. KG
D-57399 Kirchhundem-Albaum
Telefon: +49 27 23/771-0
Fax: +49 27 23/771-177/178
E-mail: info@bals.com
Internet: www.bals.com

Technische Änderungen und Druckfehler vorbehalten