

# Zubehör



 **Bals**

Einfach. Gut. Verbunden.

# CEE-Zubehör

## Montagerahmen

- zur Befestigung von Anbausteckdosen

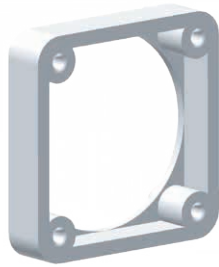
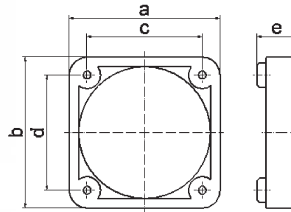


Abb.-Typ: 1849



30 MB 182

a	b	c	d	e	Bestell-Nr.
50	50	38	38	13	1843
54	54	44	44	10	1847
57	66	47	47	10	1848
60	60	50	50	10	1849
62	62	52	52	10	1850
62	70	52	60	10	1851

## Montagerahmen

- zur Befestigung von Anbausteckdosen

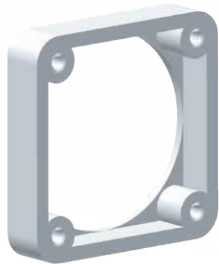
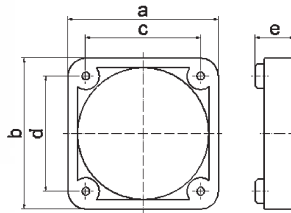


Abb.-Typ: 189



30 MB 182

a	b	c	d	e	Bestell-Nr.
70	70	60	60	12	187
71	80	52	70	10	1852
80	80	70	70	13	189
87	95	77	85	12	188
100	110	90	90	10	1854

## Zwischenflansch

- für Anbausteckdosen 16A und 32A (gerade) mit Schraubklemme
- für Anbausteckdosen Quick-Connect 16A
- mit Flansch 75 x 75 mm
- Bohrlochabstand 60 x 60 mm

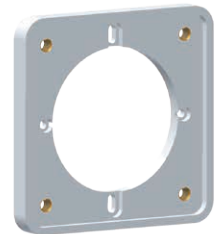
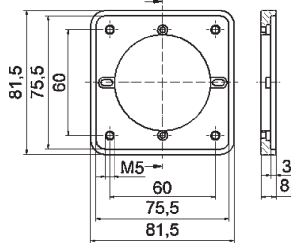


Abb.-Typ: 182



4 MB 256

Bestell-Nr.
182

## Unterputz-Dose

- für Anbausteckdosen
- mit Bohrlochabstand 60 x 60 mm
- ohne Klemmen

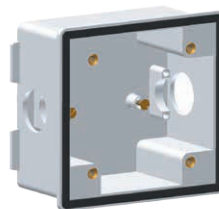
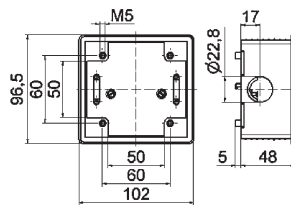


Abb.-Typ: 183



4 MB 13

Bestell-Nr.
183-BE

## Berührungsschutzring

- für 63A 5p
- zur Befestigung auf Kontaktträger von Anbausteckdosen



Abb.-Typ: 580634

Bestell-Nr.
580634

## Berührungsschutzring

- für 125A 4/5p
- zur Befestigung auf Kontaktträger von Anbausteckdosen



Abb.-Typ: 58058

Bestell-Nr.
58058

# CEE-Zubehör

## Mauerdose

- für Anbausteckdosen Typ Haushalt  
Art.Nr. 13048, 13105, 13106, 13107,  
13108, 13146-BE



Abb.-Typ: 180

Bestell-Nr.

180

## Putzausgleichsring

- für Anbausteckdosen Typ Haushalt  
Art.Nr. 13048, 13105, 13106, 13107,  
13108, 13146-BE



Abb.-Typ: 181

Bestell-Nr.

181

## Montageflansch

- für Anbausteckdosen

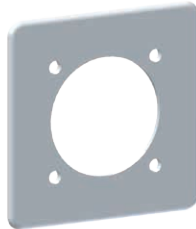
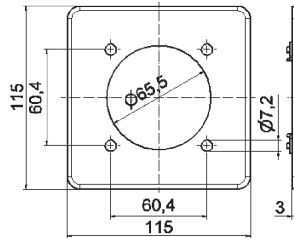


Abb.-Typ: 185



4 MB 12

Bestell-Nr.

185-BE

## Leergehäuse

- Gehäusegröße 102 x 102 mm
- für Anbausteckdosen mit  
Flansch 75 x 75 mm
- Bohrlochabstand 60 x 60 mm



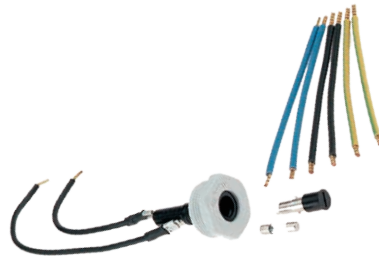
Abb.-Typ: 18048

Bestell-Nr.

für Steckdose mit Schutzart IP44 18048

für Steckdose mit Schutzart IP67 18049

## Zubehör TK-Kombi-Dose



Bestell-Nr.

Leitungssatz 16A 1863

Leitungssatz 32A 1896

G-Sicherungssockel 5 x 20 mm DIN 41671 1862

G-Schmelzeinsatz 6,3A 1864

G-Schmelzeinsatz 10A 1865

G-Schmelzeinsatz 16A 1866

# CEE-Zubehör

## Aufhängeöse

- für Stecker und Kupplungen mit Multi-Grip-Verschraubung



Abb.-Typ: 58401

	Bestell-Nr.
für 16A	58400
für 32A	58401
für 63A und 125A	58402

## Multi-Grip Verschraubung mit zusätzlicher Zugentlastung

- für Stecker und Kupplungen mit Multi-Grip-Verschraubung



Abb.-Typ: 29132

	Bestell-Nr.
für 16A/ 3p, 4p TE + TE-Plus, 16A/ 3p, 4p, 5p QC + TLS	29148
für 16A/ 5p TE + TE-Plus	29149
für 32A/ 5p TE + TE-Plus	29150
für 63A/ 3p, 4p, 5p TE + TE-Plus	29132
für 125A/ 3p, 4p, 5p TE	29133

## Multi-Grip Verschraubung mit zusätzlicher Zugentlastung

- in schwarz für Stecker und Kupplungen mit Multi-Grip-Verschraubung



Abb.-Typ:

	Bestell-Nr.
für 16A/ 3p, 4p TE + TE-Plus, 16A/ 3p, 4p, 5p QC + TLS	29951
für 16A/ 5p TE + TE-Plus	29151
für 32A/ 5p TE + TE-Plus	29152
für 63A/ 3p, 4p, 5p TE + TE-Plus	29153
für 125A/ 3p, 4p, 5p TE	29154

## Verschlusshaube

- für CEE-Stecker
- Schutzart IP67



Abb.-Typ: 832

	Bestell-Nr.
16A/ 3p	830
16A/ 4p	835
16A/ 5p, 7p	831
32A/ 3p, 4p	837
32A/ 5p, 7p	832
63A/ 3p, 4p, 5p	833
125A/ 3p, 4p, 5p	834

## Reduzierstück

- für Kabel kleiner Ø8mm geeignet
- für alle 16A Standard-Steckvorrichtungen mit Multi-Grip sowie Kleinspannung



Abb.-Typ: 29129

	Bestell-Nr.
	29129

## DIN-Schrauben

- für zusätzliche Verriegelung
- nachträglich montierbar



Abb.-Typ: 58036

Ausschließlich verwendbar in Betätigungs-kappen mit der Bestell-Nr. ....GWE.

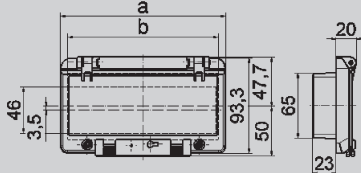
Bestellnummer

**58036**

# Klappfenster

## Klappfenster

- selbstschließend
- mit Berührungsschutz



30 MB 96



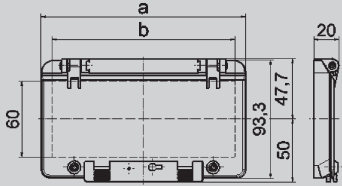
Abb.-Typ: 58009

Moduleinheit	Maß a	Maß b	Bestellnummer
2	55,0	40,5	<b>5881</b>
4	91,0	76,5	<b>5890</b>
6	127,0	112,5	<b>5899</b>
8	162,0	147,5	<b>58009</b>
12	234,0	220,0	<b>58018</b>
13	257,5	248,5	<b>58027</b>

Bei Klappfenster für die Verwendung mit DIN-Schrauben (Bestell-Nr. 58036) an die Bestell-Nr. -GWE anhängen.

## Klappfenster

- selbstschließend
- ohne Berührungsschutz



30 MB 95



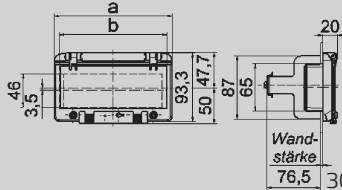
Abb.-Typ: 58010

Moduleinheit	Maß a	Maß b	Bestellnummer
2	55,0	37,0	<b>5882</b>
4	91,0	73,0	<b>5891</b>
6	127,0	109,0	<b>58001</b>
8	162,0	144,5	<b>58010</b>
12	234,0	217,0	<b>58019</b>
13	257,5	240,0	<b>58028</b>

Bei Klappfenster für die Verwendung mit DIN-Schrauben (Bestell-Nr. 58036) an die Bestell-Nr. -GWE anhängen.

## Klappfenster

- selbstschließend
- mit Berührungsschutz und Montagehalterung



30 MB 97

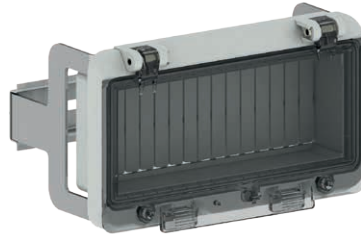


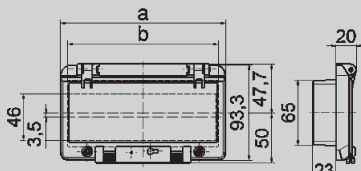
Abb.-Typ: 58110

Moduleinheit	Maß a	Maß b	Bestellnummer
2	55,0	40,5	<b>5885</b>
4	91,0	76,5	<b>5894</b>
6	127,0	112,5	<b>58004</b>
8	162,0	147,5	<b>58013</b>
12	234,0	220,0	<b>58022</b>
13	257,5	248,5	<b>58031</b>

Bei Klappfenster für die Verwendung mit DIN-Schrauben (Bestell-Nr. 58036) an die Bestell-Nr. -GWE anhängen.

## Klappfenster

- selbstschließend
- mit Berührungsschutz



30 MB 96



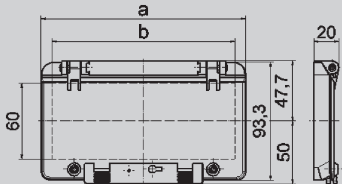
Abb.-Typ: 58110

Moduleinheit	Maß a	Maß b	Bestellnummer
2	55,0	40,5	<b>580138</b>
4	91,0	76,5	<b>58388</b>
6	127,0	112,5	<b>58590</b>
8	162,0	147,5	<b>58110</b>
12	234,0	220,0	<b>58111</b>
13	257,5	248,5	<b>58387</b>

Bei Klappfenster für die Verwendung mit DIN-Schrauben (Bestell-Nr. 58036) an die Bestell-Nr. -GWE anhängen.

## Klappfenster

- selbstschließend
- ohne Berührungsschutz



30 MB 95



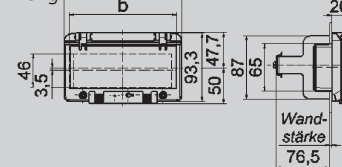
Abb.-Typ: 58502

Moduleinheit	Maß a	Maß b	Bestellnummer
2	55,0	37,0	<b>58511</b>
4	91,0	73,0	<b>580020</b>
6	127,0	109,0	<b>58503</b>
8	162,0	144,5	<b>58502</b>
12	234,0	217,0	<b>58602</b>
13	257,5	240,0	<b>58607</b>

Bei Klappfenster für die Verwendung mit DIN-Schrauben (Bestell-Nr. 58036) an die Bestell-Nr. -GWE anhängen.

## Klappfenster

- selbstschließend
- mit Berührungsschutz und Montagehalterung



30 MB 97

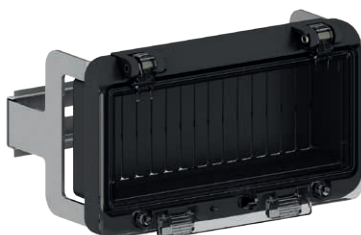


Abb.-Typ: 580143

Moduleinheit	Maß a	Maß b	Bestellnummer
2	55,0	40,5	<b>580137</b>
4	91,0	76,5	<b>58517</b>
6	127,0	112,5	<b>580141</b>
8	162,0	147,5	<b>580143</b>
12	234,0	220,0	<b>580144</b>
13	257,5	248,5	<b>580145</b>

Bei Klappfenster für die Verwendung mit DIN-Schrauben (Bestell-Nr. 58036) an die Bestell-Nr. -GWE anhängen.

### Kabelverschraubung

- schwarz
- Schutzart IP67



Gewinde	Dichtbereich	Bestell-Nr.
M12	3-6 mm	<b>580647</b>
M20	8-13 mm	<b>580648</b>
M25	11-17 mm	<b>580649</b>
M32	15-21 mm	<b>580650</b>
M40	19-28 mm	<b>580651</b>
Mehrfachdichteinsatz	für M25	<b>580652</b>
	für M32	<b>580653</b>

Mehrfachdichteinsatz

### Kabelverschraubung mit Druckausgleich

Durch den Einsatz von Druckausgleichs-Verschraubungen kann sich der Innendruck dem Umgebungsdruck anpassen. Die typgeprüfte Schutzart der Gehäuse bleibt dabei voll gewährleistet. Temperaturwechsel, starke Sonneneinstrahlung oder ein plötzlicher Wetterumschwung kann bei Kombinationen zu Kondenswasserbildung im Gehäuse führen. Grundsätzlich kann es bei allen geschlossenen Kombinationsgehäusen zu Kondenswasserbildung kommen. Je höher die Schutzart der Steckdosen-Kombination, desto wahrscheinlicher ist die Bildung von Kondenswasser. Wir empfehlen daher, gerade bei Verteilern der Schutzart IP67, den Einsatz von Druckausgleichs-Verschraubungen.



- minimierte Kondenswasserbildung und somit Reduzierung von Betriebsausfällen und von aufwändigen Reparaturen
- keine teure und wartungsintensive Belüftungstechnik
- keine Tropflöcher, die den Schutzgrad herabsetzen
- mit Lüftungskanälen für Druckausgleich
- schwarz
- Schutzart IP67

Gewinde	Dichtbereich	Bestell-Nr.
M20	6-13 mm	<b>580656</b>
M25	9-17 mm	<b>580657</b>
M32	13-21 mm	<b>580658</b>
M40	16-28 mm	<b>580659</b>

### Befestigungsset



- für VARIABOX S - XL, MODBOX und MODBOX-Midi
- bestehend aus: 4 Schrauben 6 x 60 mm, 4 Dübeln 8 x 51 mm  
Bestell-Nr. **580640**
- für VARIABOX XXL
- bestehend aus: 6 Schrauben 6 x 60 mm, 6 Dübeln 8 x 51 mm  
Bestell-Nr. **580727**

### Trage-Standrahmen



- für MODBOX und MODBOXMidi
- Stahlrohr feuerverzinkt
- klappbar
- Gewicht 4 kg
- Abmessung: 350/570 x 780 x 540 mm  
(B x H x T)

Bestell-Nr. **580721**

### Schlossgarnitur



- für Betätigungsklappe
- mit Schließzylinder und 2 Schlüsseln  
Bestell-Nr. **58037-BE**



- für OTC-Klappe MODBOX-Midi
- mit langem Bügel und 2 Schlüsseln  
Bestell-Nr. **580642**

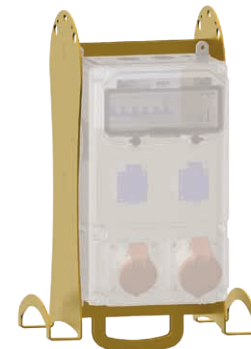
### Trage-Standrahmen



- für VARIABOX M, L, XL
- Stahlrohr feuerverzinkt
- klappbar
- Gewicht 4 kg
- Abmessung: 350/570 x 780 x 540 mm  
(B x H x T)

Bestell-Nr. **580643**

### Hänge-Montageeinheit



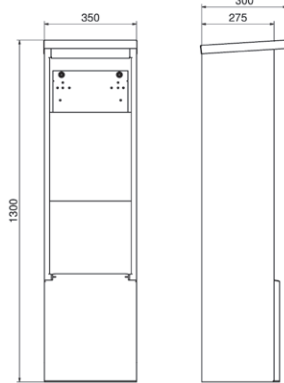
- für VARIABOX M und L
- Farbe gelb, RAL 1023

Bestell-Nr. **580641**

# Edelstahlverteiler - Betonsockel

## Power-Port-Standverteiler

ohne Tür



45 MB 59

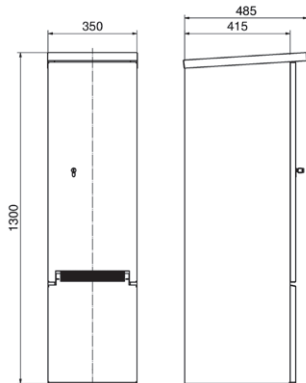


- Gehäusegröße: 1300 x 350 x 275 mm
- Gehäuse aus hochwertigem V2A-Edelstahl
- Oberfläche Strichschliff
- Montageplatte zur Aufnahme von Bals-Gehäusen
- verschiebbares Blendblech zur Abdeckung der Kabelzuleitungen
- Bodenplatte geeignet zur Sockelmontage
- optional in Farbe erhältlich

Bestell-Nr. **580589**

## Power-Port-Standverteiler

mit Tür



45 MB 55



- Gehäusegröße: 1300 x 350 x 415 mm
- Gehäuse aus hochwertigem V2A-Edelstahl
- Oberfläche Strichschliff
- Tür mit Kastenschloss und Profilhalbzylinder, innen anscharniert
- Montageplatte zur Aufnahme von Bals-Gehäusen
- Bürstenverschluss verhindert das Eindringen von Schmutz und Staub bei geschlossener Tür
- Abgangsleitungen können über frontseitige Bürstensperre heraus geführt werden
- verschiebbares Blendblech zur Abdeckung der Kabelzuleitung
- Bodenplatte geeignet zur Sockelmontage
- optional in Farbe erhältlich

Bestell-Nr. **580508**

## Wetterschutzdach

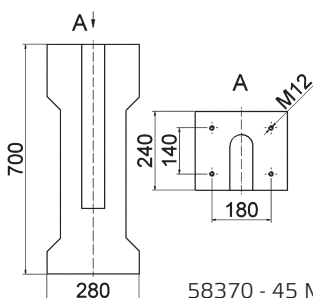
- Gehäuse aus hochwertigem V2A-Edelstahl
- mit Seitenwänden
- Oberfläche Strichschliff
- Montageplatte zur Aufnahme von VARIABOXEN
- optional in RAL Farbe erhältlich



Abmessung (mm)	für VARIABOX	Bestell-Nr.
545x286x328	S, M, L	<b>580511</b>
792x286x328	XL, XXL	<b>580529</b>
662x516x328	L DUO, XL DUO	<b>580521</b>

## Betonsockel

- für Bodenbefestigung



58370 - 45 MB 24



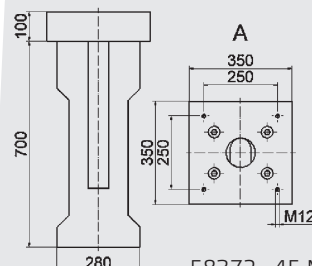
für Power Port und  
Poller  $\varnothing$  273 mm und  $\varnothing$  324 mm

Bestellnummer

**58370**

für Poller  $\varnothing$  250 mm

**58372**



58372 - 45 MB 26



 **Bals**

Einfach. Gut. Verbunden.

Bals Elektrotechnik GmbH & Co. KG  
D-57399 Kirchhudem-Albaum  
Telefon: +49 27 23/711-0  
Fax: +4927 23/771-177/178  
E-mail: [info@bals.com](mailto:info@bals.com)  
Internet: [www.bals.com](http://www.bals.com)